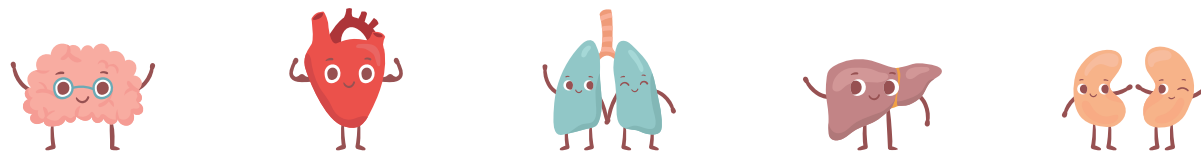




ករណីជំងឺធ្ងន់ធ្ងរទាំង **៥០ ករណី** ដែលត្រូវបានការពារក្រោម  
"លក្ខខណ្ឌបន្ថែមអត្ថប្រយោជន៍ព្យាបាលជំងឺធ្ងន់ធ្ងរ Critical Care+"



# ករណីជំងឺធ្ងន់ធ្ងរដូចខាងក្រោមត្រូវបានធានាក្រោមអត្ថប្រយោជន៍ព្យាបាលជំងឺធ្ងន់ធ្ងរ

## ករណីជំងឺធ្ងន់ធ្ងរកម្រិតដំបូង



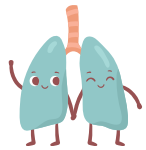
### ខួរក្បាល

- ការរក្សាដាក់បញ្ចូលឧបករណ៍បង្វែរទឹកស្រោចខួរ (Shunt)
- ការសន្លប់បាត់ស្មារតីដែលបន្តរហូតយ៉ាងតិច 48 ម៉ោង
- ការរក្សាដាក់ដើម្បីបង្ការឈាមកកនៅក្នុងស្រោមខួរក្បាល
- សរសៃឈាមអាក្រក់ និងវីនខួរក្បាលដែលខូចរូបរាងដែលតម្រូវឱ្យធ្វើការរក្សាដាក់
- ការរក្សាដាក់យកក្រពេញអ៊ីបូក្រីសចេញ



### បេះដូង

- ការរក្សាដាក់បញ្ចូលថ្មដំនួយបេះដូង (Pacemaker) ឬឧបករណ៍គ្រប់គ្រងចង្វាក់បេះដូង (Defibrillator)
- ការរក្សាដាក់ពង្រីកសរសៃឈាមអាក្រក់ទ្រទិញបេះដូង
- ការរក្សាដាក់យកស្រោមបេះដូងចេញទាំងអស់
- ការរក្សាដាក់តូចលើសរសៃឈាមអាក្រក់
- ការរក្សាដាក់បញ្ចូលតម្រងច្រោះក្នុងសរសៃឈាមវីនការ



### សួត

- ការរក្សាដាក់យកសួតចេញ



### ថ្លើម

- ការរក្សាដាក់យកចេញផ្នែកខ្លះនៃថ្លើម
- ជំងឺក្រិនថ្លើមដែលបណ្តាលមកពីជំងឺលាក់ថ្លើម



### តម្រងនោម

- ការរក្សាដាក់យកតម្រងនោមម្ខាងចេញ

## ករណីជំងឺធ្ងន់ធ្ងរកម្រិតធ្ងន់

### ខួរក្បាល

- ជំងឺគ្រោះថ្នាក់សរសៃឈាមខួរក្បាល (Stroke) ធ្ងន់ធ្ងរ
- ជំងឺអាល់ហ្សែរ
- ជំងឺប៉ាកីនសុន
- ការរក្សាដាក់ខួរក្បាល
- ជំងឺអ៊ីមអេស
- ជំងឺក្រិតហ្វូលីយ៉ាត
- ការសន្លប់បាត់ស្មារតីដែលបន្តរហូតយ៉ាងតិច 96 ម៉ោង

### បេះដូង

- ជំងឺគាំងបេះដូង
- ការរក្សាដាក់សរសៃឈាមចិញ្ចឹមបេះដូង
- ការរក្សាដាក់ប្រើសរសៃបេះដូង
- ការរក្សាដាក់សរសៃឈាមអាក្រក់
- ការរក្សាដាក់ផ្សាំបេះដូង
- ការឡើងសម្ពាធឈាមសួត

### សួត

- ជំងឺសួតដំណាក់កាលចុងក្រោយ
- ការរក្សាដាក់ផ្សាំសួត

### ថ្លើម

- ជំងឺខ្សោយថ្លើមដំណាក់កាលចុងក្រោយ
- ការរក្សាដាក់ផ្សាំថ្លើម

### តម្រងនោម

- ជំងឺខ្សោយតម្រងនោមដំណាក់កាលចុងក្រោយ
- ការរក្សាដាក់ផ្សាំតម្រងនោម



## ករណីជំងឺធ្ងន់ធ្ងរកម្រិតដំបូង

### ជំងឺមហារីក

- ដុំមហារីកដែលមិនទាន់រីករាលដាល
- ជំងឺមហារីកក្រពេញប្រូស្តាតដំណាក់កាលដំបូង
- ជំងឺមហារីកក្រពេញទីរ៉ូអ៊ីតដំណាក់កាលដំបូង
- ជំងឺមហារីកញ្ជោតនោមដំណាក់កាលដំបូង
- ជំងឺមហារីកឈាមស្ករវីនៃកោសិកាឡាំហ្វូស៊ីត (CLL) ដំណាក់កាលដំបូង

### ជំងឺទឹកនោមផ្អែម

- ការរក្សាដាក់ប្រអប់ដើមម្ជាងដែលជាផលវិបាកនៃជំងឺទឹកនោមផ្អែម
- ជំងឺបាត់ភ្នែកដែលបណ្តាលមកពីជំងឺទឹកនោមផ្អែម



### ពិការភាព

- ការបាត់បង់អរយៈម្ខាង
- ការបាត់បង់ដំបៅនៃភ្នែកម្ខាង



### ការផ្សាំសរីរាង្គ

- ការរក្សាដាក់ផ្សាំពោះវៀនតូច



## ករណីជំងឺធ្ងន់ធ្ងរកម្រិតធ្ងន់

### ជំងឺមហារីក

- ជំងឺមហារីកដំណាក់កាលធ្ងន់ធ្ងរ

### ការផ្សាំសរីរាង្គ

- ការរក្សាដាក់ផ្សាំលំពែង

### ផ្សេងៗ

- ជំងឺរលាកលំពែងស្រួចស្រាវដែលមានការហូរឈាម និងខូចសាច់លំពែង

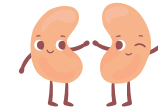
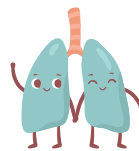


### ផ្សេងៗ

- ជំងឺរលាកសន្លាក់វ៉ាវីធ្ងន់ធ្ងរ
- ជំងឺដំបៅលាក់ពោះវៀនធ្ងន់ធ្ងរ
- ការរលាកធ្ងន់ធ្ងរ
- ជំងឺរលាកតម្រងនោមកើតលើអ្នកជំងឺលូតិស



## 50 Conditions That Are Covered Under "Critical Care+" Rider



# Conditions covered under your policy



## EARLY STAGE CONDITIONS

### BRAIN

- Cerebral Shunt Insertion
- Coma for at least 48 hours
- Surgery for subdural hematoma
- Cerebral Arteriovenous Malformation Requiring Surgery
- Surgery to remove Pituitary

## LATE STAGE CONDITIONS

### BRAIN

- Severe Stroke
- Alzheimer's Disease
- Parkinson's Disease
- Brain Surgery
- Multiple Sclerosis
- Creutzfeldt-Jakob Disease
- Coma for at least 96 hours



### HEART

- Cardiac Pacemaker or Defibrillator Insertion
- Coronary Angioplasty
- Pericardiectomy
- Minimally invasive surgery to aorta
- Insertion of a vena cava filter

### HEART

- Heart Attack
- Coronary Artery By-pass Surgery
- Heart Valve Surgery
- Surgery to the Aorta
- Heart Transplant
- Primary Pulmonary Hypertension



### LUNG

- Surgical Removal of Lung

### LUNG

- End Stage Lung Disease
- Lung Transplant



### LIVER

- Partial Surgical Removal of the Liver
- Hepatitis with Cirrhosis

### LIVER

- End Stage Liver Failure
- Liver Transplant



### KIDNEY

- Surgical Removal of a Kidney

### KIDNEY

- End Stage Kidney Failure
- Kidney Transplant



## EARLY STAGE CONDITIONS

### CANCER

- Carcinoma in situ (CIS)
- Early Prostate Cancer
- Early Thyroid Cancer
- Early Bladder Cancer
- Early Chronic Lymphocytic Leukemia

## LATE STAGE CONDITIONS

### CANCER

- Major Cancer



### DIABETES

- Amputation of One Foot due to Complication from Diabetes Mellitus
- Diabetic Retinopathy



### DISABILITY

- Loss of one limb
- Loss of sight in one eyes



### TRANSPLANT

- Small Bowel Transplant

### TRANSPLANT

- Pancreas Transplantation



### OTHERS

- Acute Necrohemorrhagic Pancreatitis

### OTHERS

- Severe Rheumatoid Arthritis
- Severe Ulcerative Colitis
- Major Burns
- Systemic Lupus Erythematosus with Lupus Nephritis